

جزیره دست نویسی فعلی

نویسنده: محمد رضا قزاقی مرند

کوشنری: تنظیم قند: انسولین / گلوکون / کورتیزول / نمک: ADH / لیسید و بازه: کاترین / کترین

مواد آندپین:  $H_2O_2$  و مواد N دار حامل ← بیستر در اثر سوختن a.a ، معوق نوظلوتید

مواد زائد نیترورن دار در بدن تولید و دفع می شود: \* هضمی سلول ها دارای متابولیم  $NH_3$  دفع می کنند. می تواند دیسمان یا مغز است

کرونیار: ماره ای دفع معنی: بهترین و کمترین نیاز به آب ← سیر / بزین + بی مهره / لوجید «بیلانار یا دگم خانی» / سطح دفع: (۱) در جایی: آب / (۲) در بی مهره لوجید: بیست

اوره:  $(NH_2)_2CO$ : دوره آسمی ← در جایی کسورین / گروه آموزشی زیستا

کلیه پستانداران خوزستان کوسه / برخی ماهی ها آمونیاکی: معوی و جفت همان آسمی

\* دفع مواد زائد مناسب: عموماً زندگی است: وزغ و قبل در ریزی: گیاه خوار و دفع آسمیاد / بعد در ریزی: گوسنگوار و دفع اوره

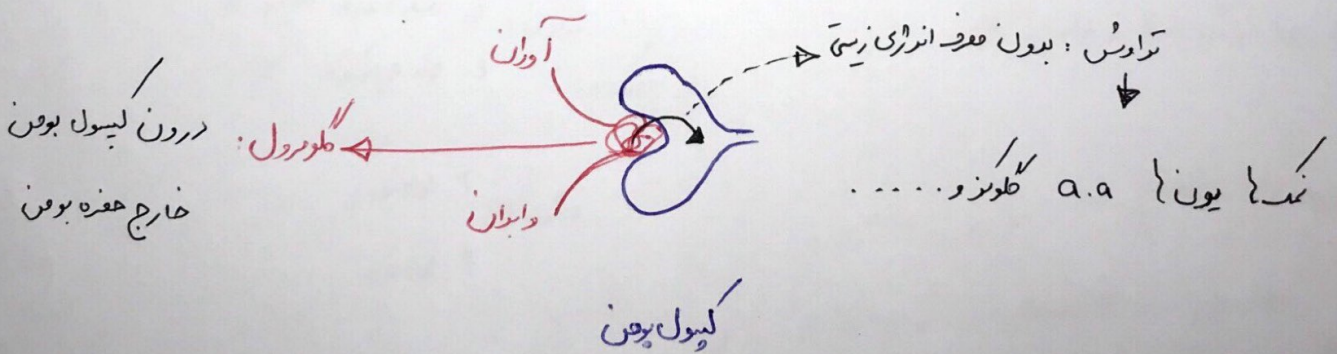
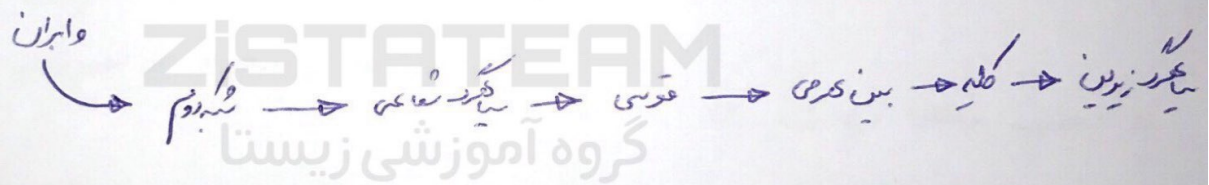
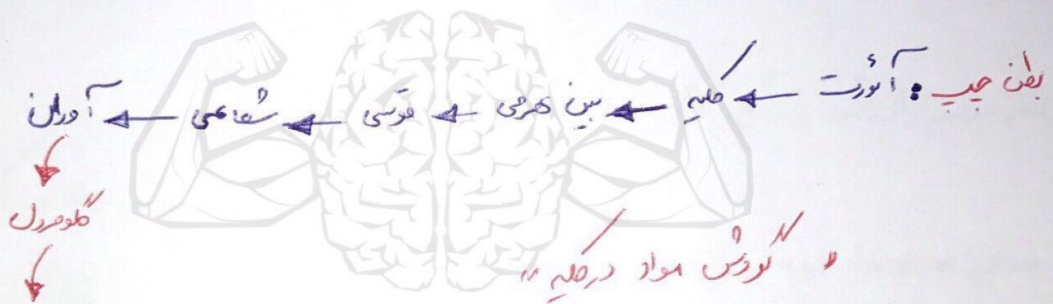
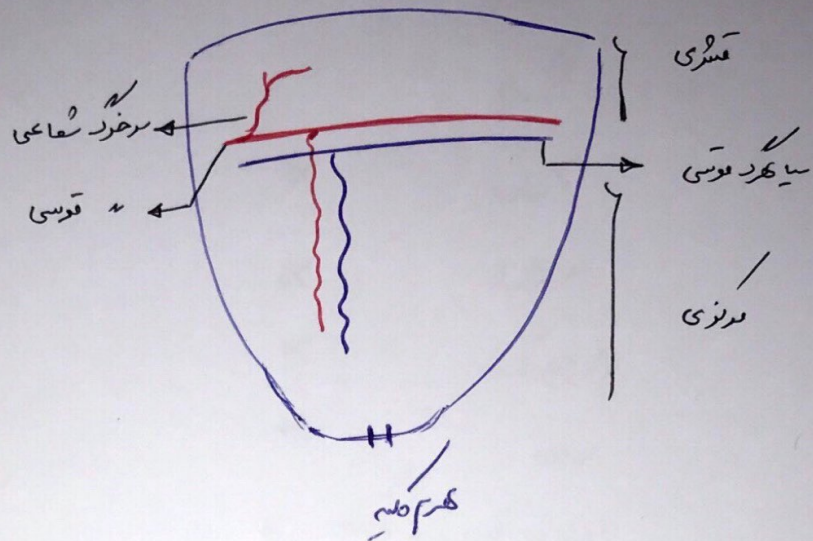
\* بعضی جانوران هم اوره و هم اورید لیسید: انسان

در رید اسید: بدیده آسمی و ماره ای که می بیدید: پرندگان، حشرات و بسیار از خزندگان + حلزون خلیزی

← دفع بیشتر بلورهای جامد









مردزی ✓

قشری

جمع بندی قشری مردزی :

گلوکوردل ✓

شبه دم ✓

آردان ✓

وابران ✓

لوله جمع کننده ✓

بوسن ✓

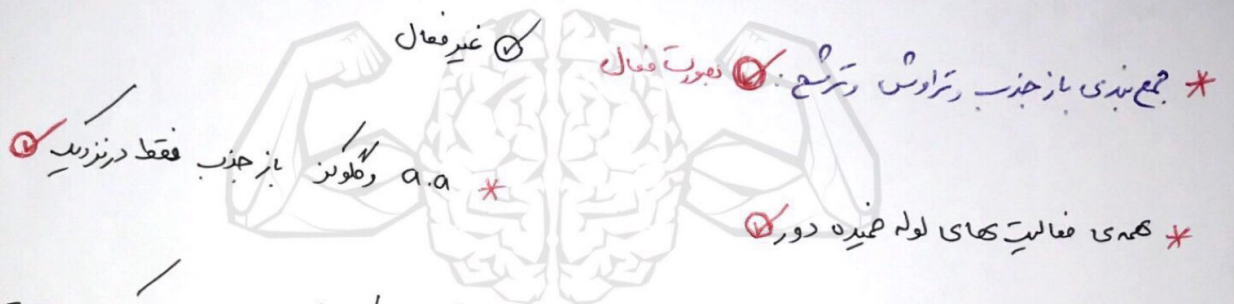
اتصال نفرون به جمع کننده ✓

✓

✓

✓

✓



\*  $H^+$  و سمک «برقی» در دور و نزدیک دارای ترشح ✓

\* باز جذب  $HCO_3^-$  در لوله نزدیک ✓

1. کمانه صغری «بالارو» نازک ✓

2. کمانه صغری ضخیم ✓

3. لوله جمع کننده ✓

\* نمک :

\* داروها ترشح فقط در لوله دور ✓

1. لوله نزدیک ✓ قشری

2. لوله دور

\* اوره: لوله دور ✓

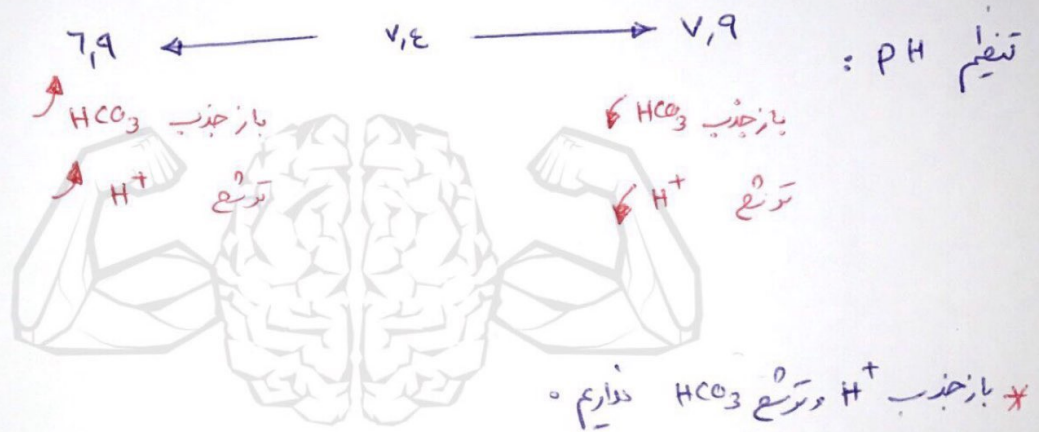
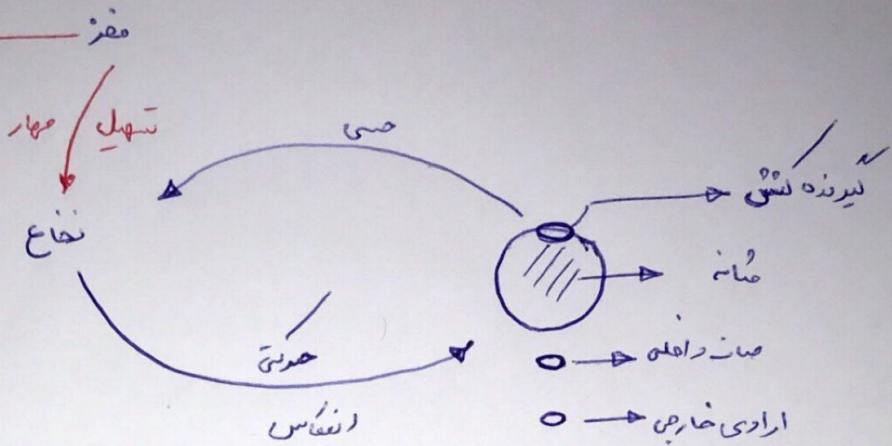
همه ی مواد باکال در بوسن ترشح داشته اند.

\* لوله جمع کننده جزو نفرون نیست.



۱: در پيرون ممانه

۲: سهيل يا مهار انفعاس دفع



ZISTATEAM

گروه آموزشی زیستا

\* حجم خون زوبری:  $\text{ادرار} \sqrt{+} + \text{خروجی آخون} = \text{آ خون ورودی به کليه}$

\* میزان مواد در آدران بهتر از وایران ← کمی توپرت آدران ← رتبه سودرهورت در کت است نه آب ان رتبه شور

کتبیدن آدران: کاکس ورود خون به کليه ← کاکس ادرار

کتبیدن وایران: کاکس خروج خون از پيون ← افزاس تراوس ← افزاس ادرار