

این فایل از کانال معلم یار هفتم دانلود شده است .  
برای حمایت از ما و دریافت نمونه سوالات با پاسخنامه بیشتر  
در تلگرام آی دی زیر را جست و جو کنید

## معلم یار هفتم

☑️ نمونه سوال با پاسخنامه

☑️ درسنامه

☑️ فیلم های آموزشی

☑️ فیلم حل تمرین کتاب درسی

☑️ گام به گام

☑️ جزوه

برای دریافت مطالب کافی عضو کانال معلم یار هفتم

به آدرس :

@MoallemYariR7

بشید

## آزمون نوبت دوم

وزارت آموزش و پرورش

اداره کل آموزش و پرورش تهران

مجتمع آموزشی فرهنگی عماد

سال تحصیلی ۹۵-۹۴

نام و نام خانوادگی:

کلاس : هفتم

تاریخ: ۱۳۹۵/۳/۸

نام درس: علوم

زمان : ۸۰ دقیقه



بارم: ۱/۵ نمره

فصل های ۱-۲-۳

الف) کلمه درست را انتخاب کنید .

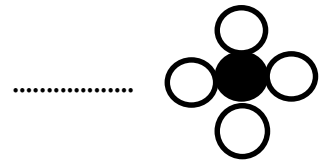
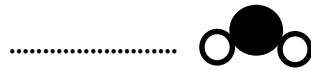
تبدیل علم به عمل (نظریه - فناوری) است.

ب) با توجه به شکل هریک چه ماده ای است ؟

اکسیژن

هیدروژن

کربن



ج) گلوله ای به جرم ۱۰۰ گرم و حجم ۵۰ سانتی متر مکعب در اختیار داریم ، به نظر شما آیا این گلوله در آب فرو می رود یا خیر؟  
چرا؟

بارم: ۱ نمره

فصل های ۴-۵

گزینه صحیح را انتخاب نمایید .

A) کدامیک از مواد زیر ، چکش خوار است؟

(د) گوگرد

(ج) کربن

(ب) شیشه

(الف) مس

B) کدامیک فولاد زنگ نزن را تشکیل می دهد؟

(د) کربن و آهن

(ج) نیکل و کروم و آهن

(ب) مس و قلع

(الف) مس و روی

C) برای جدا کردن اتم های اکسیژن از آهن ، سنگ آهن را به همراه کدامیک حرارت می دهند؟

(د) گوگرد

(ج) کربن دی اکسید

(ب) کربن

(الف) مس

D) سیمان مخلوطی از آهک و..... است؟

(د) کلسیم کربنات

(ج) کلسیم اکسید

(ب) خاک رُس

(الف) پودر مس

## آزمون نوبت دوم

وزارت آموزش و پرورش

اداره کل آموزش و پرورش تهران

مجتمع آموزشی فرهنگی عماد

سال تحصیلی ۹۴-۹۵

نام و نام خانوادگی:

کلاس : هفتم

تاریخ: ۱۳۹۵/۳/۸

نام درس: علوم

زمان : ۸۰ دقیقه



بارم : انمره

فصل های ۶ - ۷

اصطلاحات زیر را تعریف کنید:

آب کره:

سطح ایستابی:

بارم : ۱/۷۵ نمره

فصل ۸

الف) آیا در شکل مقابل در همین لحظه ، روی وزنه کاری انجام می شود؟ چرا؟



ب) رضا با نیروی ۳۰۰ نیوتنی وزنه را به اندازه ۳ متر در راستای نیرو وارد شده جا به جا می کند، کاری که رضا در روی جعبه انجام می دهد چقدر است؟

ج) برای هریک از تبدیلات انرژی زیر یک وسیله یا پدیده مثال بنویسید .

انرژی شیمیایی سوخت به انرژی حرکتی ..... انرژی الکتریکی به نورانی صوتی گرمایی .....

بارم: ۱/۵ انمره

فصل ۹

الف) مهم ترین ضرر سوخت فسیلی برای تولید الکتریسیته چیست؟

ب) باد چگونه ایجاد می شود؟

## آزمون نوبت دوم

وزارت آموزش و پرورش

اداره کل آموزش و پرورش تهران

مجتمع آموزشی فرهنگی عماد

سال تحصیلی ۹۵-۹۴

نام و نام خانوادگی:

کلاس : هفتم

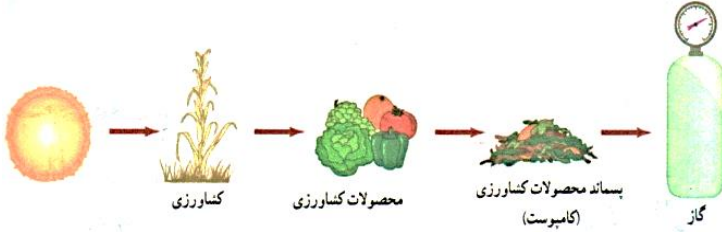
تاریخ: ۱۳۹۵/۳/۸

نام درس: علوم

زمان : ۸۰ دقیقه



ج) با توجه به شکل زیر نحوه تولید انرژی از سوخت های زیستی را بیان کنید .



بارم : ۱/۷۵ نمره

فصل ۱۰

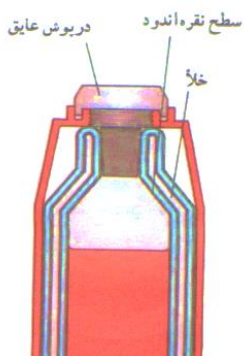
الف) در شکل زیر وقتی از سمت A به سه میله گرما می دهیم که جنس های متفاوتی دارند ، کدامیک زود تر گرم می شود؟ این موضوع نشان دهنده چیست؟



ب) در شکل زیر یک تکه بلور ماده رنگی (پتاسیم پرمنگنات) در ته ظرف آب است ، اگر چراغ روشن شود ، تمام آب پس از مدتی بنفش می شود . علت آن چیست و جهت رنگی شدن آب را به کمک پیکان نشان دهید .



ج) فلاسک خلا از راه های مختلفی می تواند از انتقال گرما جلوگیری کند . جدول زیر را شما کامل کنید .



قسمت	روش جلوگیری از اتلاف گرما
سطح نقره ای	
درپوش پلاستیکی	عایق و مانع رسانش گرما از بالای ظرف می شود
محفظه خلا	



وزارت آموزش و پرورش  
اداره کل آموزش و پرورش تهران  
مجتمع آموزشی فرهنگی عماد  
سال تحصیلی ۹۵-۹۴

## آزمون نوبت دوم

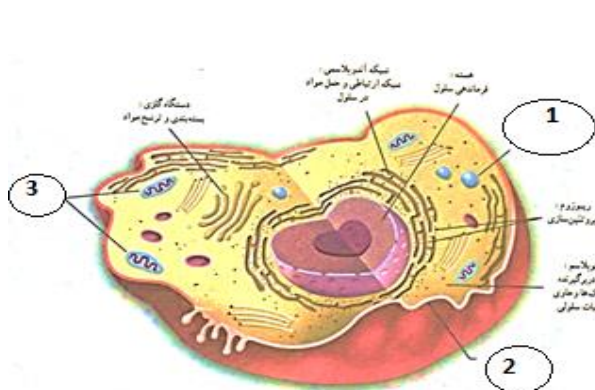
نام و نام خانوادگی:  
کلاس : هفتم  
تاریخ: ۱۳۹۵/۳/۸  
نام درس: علوم  
زمان : ۸۰ دقیقه

(د) هر جسمی که ..... باشد ، دمای آن بیشتر است .

بارم: ۱/۵ نمره

فصل ۱۱

هریک از اجزای سلول را نام گذاری کنید .



۱\_

۲\_

۳\_

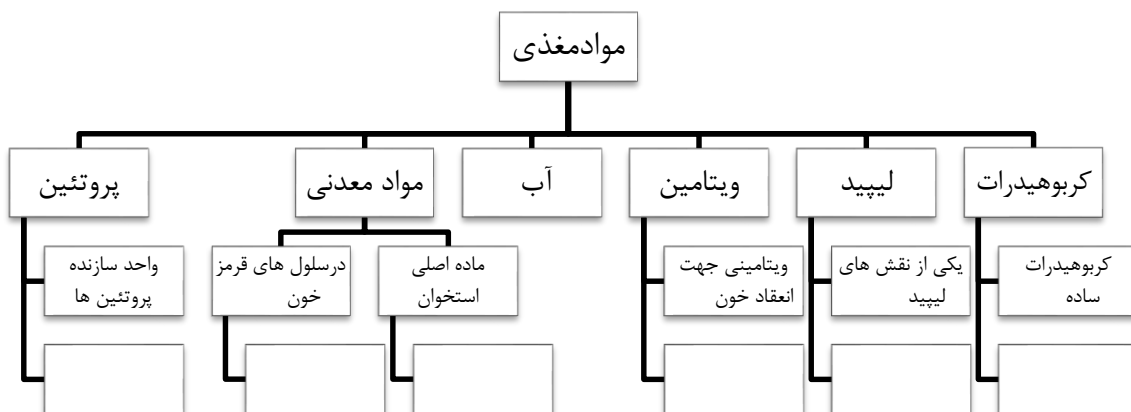
منظور از نفوذ پذیری انتخابی چیست؟

یک مورد از تفاوت های سلول های گیاهی و جانوری را با هم بنویسید؟

بارم: ۱/۵ نمره

فصل ۱۲

نمودار زیر را کامل کنید .



## آزمون نوبت دوم

نام و نام خانوادگی:

کلاس : هفتم

تاریخ: ۱۳۹۵/۳/۸

نام درس: علوم

زمان : ۸۰ دقیقه

وزارت آموزش و پرورش

اداره کل آموزش و پرورش تهران

مجتمع آموزشی فرهنگی عماد

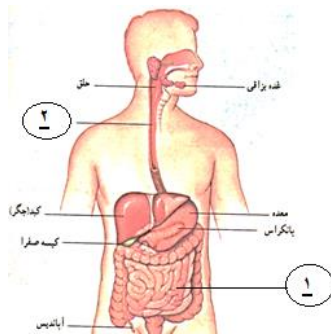
سال تحصیلی ۹۵-۹۴



فصل ۱۳

بارم : انمره

الف) شکل زیر مربوط به دستگاه گوارش است قسمت های خواسته شده را نامگذاری کنید .



۲

۱

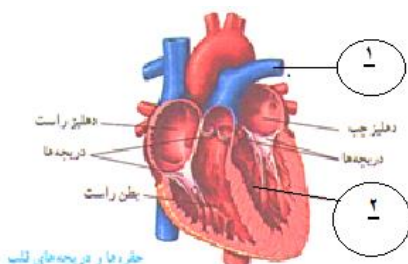
ب) اگر در خوردن کربوهیدرات زیاده روی کنیم چه اتفاقی خواهد افتاد توضیح دهید؟

فصل ۱۴

بارم : ۱/۵ نمره

الف) تفاوت سرخرگ ها و سیاهرگ را در یک مورد با هم بنویسید؟

ب) قسمت های خواسته شده از قلب را نامگذاری کنید:



۲

۱

## آزمون نوبت دوم

نام و نام خانوادگی:

کلاس : هفتم

تاریخ: ۱۳۹۵/۳/۸

نام درس: علوم

زمان : ۸۰ دقیقه

وزارت آموزش و پرورش

اداره کل آموزش و پرورش تهران

مجتمع آموزشی فرهنگی عماد

سال تحصیلی ۹۵-۹۴



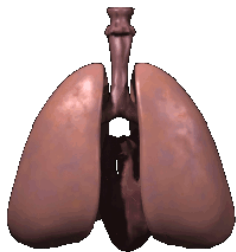
جدول زیر مربوط به سلول های خونی است ، آن را کامل کنید .



کار	نوع سلول
	گلبول سفید
دخالت در انعقاد خون هنگام خونریزی	

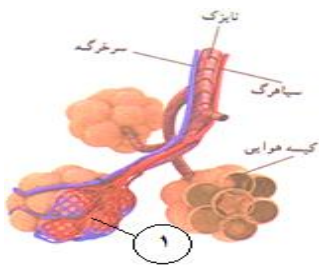
بارم: ۱ نمره

فصل ۱۵



الف) نایژه را در داخل شش ها ادامه دهید.

ب) قسمت خواسته شده را نامگذاری کنید . ( شکل مربوط به کیسه های هوایی است )



-۱

ج) نفرون چیست؟

د) ادرار ساخته شده به کجا ریخته می شود؟

## پاسخنامه آزمون نوبت دوم

وزارت آموزش و پرورش

اداره کل آموزش و پرورش تهران

مجتمع آموزشی فرهنگی عماد

سال تحصیلی ۹۵-۹۴

نام و نام خانوادگی:

کلاس : هفتم

تاریخ: ۱۳۹۵/۳/۸

نام درس: علوم

زمان :



۱- الف) فناوری

ب)  $CH_4$  متان  $H_2$  هیدروژن  $CO_2$  کربن دی اکسید

ج)  $2 = 100 \div 50 =$  چگالی حجم ÷ جرم = چگالی بله فرو می رود - زیرا سنگین تر از آب است - اجسامی که چگالی آن ها بیشتر از یک است در آب فرو می روند

۲- A) الف مس B) ج نیکل و کروم و آهن C) ب کربن D) ب خاک رس

۳- آب کره: به مجموعه ی آب های موجود در اتمسفر ، سطح و درون زمین که به صورت جامد و مایع و بخار می باشند آب کره گویند

سطح ایستابی: به سطح بالایی منطقه اشباع ، سطح ایستابی گفته می شود

۴- الف) خیر - زیرا هنگامی کار انجام می شود که نیروی وارد شده به جسم سبب جا به جا شدن آن در راستای نیرو شود چون وزنه جا به جا نمی شود بنابراین کاری انجام نشده است

ب) ژول  $900 = 300 \times 3 =$  کار جابه جایی  $\times$  نیرو = کار

ج) شیمیایی سوخت به حرکتی = کشتی الکتریکی به نورانی ، صوتی ، گرمایی = تلویزیون

۵- الف) معایب سوخت فسیلی: منابع آن محدود است و پس از مصرف جایگزین نمی شوند---- این با تولید گازهای آلاینده مانند  $CO_2$  موجب آلوده شدن هوا می شوند---- بازده نیروگاه های سوخت فسیلی کم است و بیشتر انرژی حاصل به صورت گرما و گازهای زائد به محیط منتقل می شود

ب) باد همان هوای در حرکت است که در اثر گرم شدن نا برابر سطح زمین به وجود می آید

ج) انرژی خورشید از طریق فتوسنتز در گیاهان ذخیره می شود . هرگاه پسماند یا باقیمانده ی محصولات کشاورزی در شرایط بی هوازی (نبود هوا) قرار بگیرند پس از مدتی گازهایی از آنها متصاعد می شود این گاز را زیست گاز می نامند

۶- الف) به ترتیب ۱- مس ۲- آلومینیم ۳- آهن رسانش گرمایی

ب) وقتی آب را از پایین گرم می کنیم مولکول های آن تندتر حرکت می کنند و بیشتر از هم دور می شوند یعنی آب منبسط می شود در نتیجه چگالی آن کم شده و به علت سبک تر شدن به طرف بالا رانده می شوند در این هنگام آب خنک تر ، جای آبی را می گیرد که گرم شده و به طرف بالا رفته است (همرفت)

ج) سطح نقره ای: روش تابش گرمایی محفظه خلاء: رسانش گرمایی (عایق) د) گرم تر



## پاسخنامه آزمون نوبت دوم

وزارت آموزش و پرورش

اداره کل آموزش و پرورش تهران

مجتمع آموزشی فرهنگی عماد

سال تحصیلی ۹۵-۹۴

نام و نام خانوادگی:

کلاس : هفتم

تاریخ: ۱۳۹۵/۳/۸

نام درس: علوم

زمان :



۷- الف) ۱- واکوئل ( ذخیره آب - مواد غذایی ودفعی)

۲- غشای سلولی (کنترل ورود و خروج مواد)

۳- میتوکندری (تولید انرژی)

ب) فقط به مواد نیاز سلول اجازه ورود می دهد ومواد زائد وترشحي را از سلول خارج می کند (نفوذ پذیری انتخابی)

ج) شکل سلول های گیاهی منظم تر از سلول جانوری است ---- سلول های گیاهی دارای سلولی از جنس سلولز هستند ولی

سلول های جانوری فاقد دیواره ی سلولی هستند ---- سلول های گیاهی کلروپلاست و واکوئل مرکزی دارند اما سلول های جانوری آنها را ندارند.

۸- کربو هیدرات مرکب (گلوکز) لیپید (انرژی زایی - ساخته شدن غشای سلول - از آسیب وضربه حفظ می کند)

ویتامین (K) مواد معدنی ( کلسیم - آهن ) پروتئین (آمینواسید)

۹- الف) ۱- روده باریک ۲- مری

ب) کبد از آنها برای ساختن چربی استفاده می کند با مشکل اضافه وزن و خطر فشار خون زیاد و بیماری قلبی و احتمال پوکی استخوان مواجه می شویم.

۱۰- الف) سرخرگ ها دیواره ی ضخیم وقابل ارتجاع دارند ولی سیاهرگ ها دیواره نازک تری دارند و خاصیت ارتجاعی آنها کمتر است.

ب) ۱- سرخرگ آئورت ۲- بطن چپ

ج) ----- دفاع از بدن در برابر عوامل بیگانه مثل میکروب

پلاکت -----

۱۱- الف) شکل نایژه ونایژک وکیسه هوایی رسم کنید

ب) مویرگ

ج) در کلیه میلیون ها لوله پیچ در پیچ وجود دارد که به آنها لوله ی ادراری یا نفرون گویند --- کار اصلی مواد زائد مثل اوره و نمک های اضافی خون را به همراه مقداری آب از مویرگ ها می گیرند و ادرار را می سازند.

د) ادرار تشکیل شده از نفرون ها به لگنچه می ریزد واز آنجا از طریق میزنای به مثانه وارد ودر آنجا ذخیره می شود.