

📖 کانال های تلگرامی رسمی متوسطه دوم 📖

⊘ بدون هیچگونه تبلیغ آزار دهنده ⊘

برای عضویت در همین صفحه
روی لینک کانال کلیک کنید

کانال تلگرامی پایه ده-10م : 

ID @DAHOM_CH

کانال تلگرامی پایه یازده-11م : 

ID @YAZDAHO

کانال تلگرامی پایه دوازده-12م : 

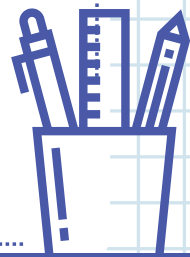
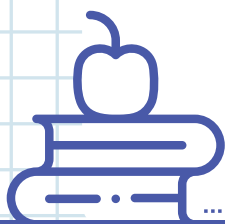
ID @davazdahom_1403

کانال های فوق فاقد آگهی های
تبلیغاتی هستند صرفا برای پیشرفت شما
فعالیت میکنند 



دفترچه سوالات
کنکوری دروس ۱ تا ۸
تاریخ دهم رشته
ادبیات و علوم انسانی

دبیرستان صلاح‌الدین
ایوبی شهرستان
ثلاث‌باباجانی



زیادتی
خالق
بنام





بارم	لطفا پاسخ سوالات را روی همین برگ بنویسید	ردیف
	<p style="text-align: center;">خودآزمایی تاریخ دهم</p> <p style="text-align: center;">سوال ۳۰</p> <p>در هزاره سوم قبل از میلاد، کدام رویداد، موجب تبادل بیشتر فرهنگ و تمدن در بین‌النهرین شد؟</p> <p>۱) تأسیس سلسله اموری‌ها و اهمیت یافتن بابل در تجارت بین‌المللی</p> <p>۲) موفقیت شهرهای جنوب بین‌النهرین (سومر) در تشکیل حکومت و تأسیس دولت - شهرها</p> <p>۳) تشکیل یک امپراتوری بزرگ توسط سارگن اکدی که از مدیترانه تا زاگرس گسترده بود.</p> <p>۴) افزایش جمعیت و تولید مازاد بر خوراک که گسترش روستاها و شکل‌گیری شهرها را در پی داشت.</p> <p>کنکورهای خارج از کشور-سراسری-انسانی</p>	۱
	<p>کدام مورد درباره تاریخ زنان در عهد باستان، درست است؟</p> <p>۱) زنان یونانی نسبت به زنان رومی، حضور بیشتری در زندگی عمومی و اجتماعی داشتند.</p> <p>۲) بیشترین اطلاعات درباره موقعیت اجتماعی و حقوقی زنان ایران، مربوط به دوره هخامنشیان است.</p> <p>۳) در ایران (دوره ایلامی و ساسانیان) و مصر، حق حکومت و پادشاهی زنان به رسمیت شناخته شده بود.</p> <p>۴) زنان آتنی مانند بردگان فاقد حق رأی بودند و در اداره امور سیاسی این دولت - شهر مشارکتی نداشتند.</p> <p>سراسری-انسانی-۱۴۰۲ تیرماه</p>	۲
	<p>در کدام مورد، زمان وقوع رویدادهای تاریخ یونان و هند، به درستی مقایسه شده است؟</p> <p>الف: تشکیل سلسله موریای هند</p> <p>ب: تسلط فیلیپ دوم بر یونان</p> <p>ج: ورود آریایی‌ها به هند</p> <p>د: ورود طوایف بیابانگرد از دشتهای اروپایی شرقی به یونان</p> <p>۱) ب بر الف و ج بر د مقدم است.</p> <p>۲) ب بر الف و د بر ج مقدم است.</p> <p>۳) الف بر ب و ج بر د مقدم است.</p> <p>۴) الف بر ب و د بر ج مقدم است.</p> <p>سراسری-انسانی-۱۴۰۲ تیرماه</p>	۳

Telegram : @DAHOM_CH



	<p>مؤلفان کتاب درسی تاریخ ۱: ایران و جهان باستان (پایه دهم)، برای توضیح یا اثبات کدام یک از گزاره‌های زیر به منابع دست اول غیرمکتوب استناد کرده‌اند؟</p> <p>الف: وجود باغ بسیار زیبایی پیرامون آرامگاه کورش در پاسارگاد ب: مدیریت زنان بر کارگاه‌های شاهی عصر هخامنشیان ج: دادوستد میان تمدن دره سند و مراکز تمدنی بین‌النهرین د: حضور چشمگیر زنان ایلامی در مراسم رسمی سیاسی و دینی</p> <p>۱ الف و ج ۲ الف و ب ۳ ج و د ۴ ب و د</p> <p>سراسری-انسانی-۱۴۰۲ تیرماه</p>	۴
	<p>کدام مورد درباره‌ی گاه‌شماری در تاریخ ایران، درست است؟</p> <p>۱ افزودن اندرگاه به آخر ماه دوازدهم در یکی از گاه‌شمارهای دوره اشکانی معمول بود. ۲ در دوره اشکانی، استفاده از گاه‌شماری قمری - خورشیدی متروک شد. ۳ با سقوط هخامنشیان، گاه‌شماری بابلی برای همیشه کنار گذاشته شد. ۴ گاه‌شماری جلالی در سال ۱۳۰۴ شمسی ابداع شد و رسمیت یافت.</p> <p>سراسری-انسانی-۱۴۰۲ تیرماه</p>	۵
	<p>کدام موارد در خصوص الواح گلی کشف شده متعلق به دوره هخامنشیان درست است؟</p> <p>الف) همه آنها به زبان و خط ایلامی و حاوی اطلاعات سودمندی درباره‌ی تشکیلات اداری هخامنشیان هستند. ب) اطلاعات مفیدی درباره‌ی اوضاع اقتصادی، اجتماعی و برخی رویدادهای نظامی دوره هخامنشیان دارند. ج) برخی از آنها گزارش یک واقعه تاریخی هستند و در خارج از محدوده ایران کنونی کشف شده‌اند. د) نشان می‌دهند در تشکیلات امپراتوری هخامنشیان از زبان و خط واحد استفاده می‌شده است.</p> <p>۱ الف و ب ۲ الف و د ۳ ب و ج ۴ ج و د</p> <p>سراسری-انسانی-دی ۱۴۰۱</p>	۶
	<p>در یک موقعیت فرضی، مورخی در آخرین سده قبل از میلاد (۱۰۰ ق.م تا آغاز سال یکم میلادی) می‌زیسته است. کدام مورد درباره‌ی وی درست است؟</p> <p>۱ وی شاهد وقوع سه رویداد مهم اسارت والریانس، کشته شدن گردیانوس و شورش بهرام چوبین بوده است. ۲ شاهد امپراتوری ژولیوس سزار، شورش اسپارتاکوس و شکست کراسوس رومی از سورنا سردار ایرانی بوده است. ۳ ناظر پیروزی اسپارت در جنگ‌های پلوپونزی، برگزاری اولین دوره بازی‌های المپیک و مرگ سقراط بوده است. ۴ زندگی وی با پادشاهی قباد یکم، امپراتوری ژولیوس سزار، جنبش مزدک و اصلاحات خسروانوشیروان مقارن بوده است.</p> <p>سراسری-انسانی-دی ۱۴۰۱</p>	۷
	<p>کدام مورد درباره‌ی تعالیم کنفوسیوس، درست است؟</p> <p>۱ آنها را می‌توان به متون اندرزنامه‌های ایران دوره اسلامی - مانند قابوس‌نامه - نزدیک دانست. ۲ نقش مهمی در اتحاد مردم چین و ایجاد اولین حکومت متمرکز در این سرزمین داشت. ۳ به عقاید بودا شبیه بود و بر اخلاق تأکید می‌کرد اما برای نظام اداری چین باستان فاقد کارایی بود. ۴ با اندیشه‌های خواجه نظام‌الملک توسی قرابت داشت و کاربرد آنها به تمرکز اداری در عصر چهاین و هان منجر شد.</p> <p>سراسری-انسانی-دی ۱۴۰۱</p>	۸



	<p>کدام مورد درباره رونق دادوستد از مهم‌ترین پیامدهای انقلاب کشاورزی، درست است؟</p> <p>۱ به تدریج تخصصی شدن کارها و به وجود آمدن پیشه‌هایی چون ابزارسازی، سفالگری و پارچه‌بافی را در پی داشت.</p> <p>۲ روند یکجانشینی و پدید آمدن روستاها را گسترش داد و به تولید اضافه بر نیاز جامعه روستایی منجر شد.</p> <p>۳ نتیجه نهایی انقلاب کشاورزی و برآیند افزایش جمعیت، تخصصی شدن کارها و شکل‌گیری شهرها بود.</p> <p>۴ زمینه آشنایی مردم مناطق مختلف را با آداب و رسوم، مهارت‌ها و اندیشه‌های یکدیگر فراهم آورد.</p> <p>سراسری-انسانی-دی ۱۴۰۱</p>	۹
	<p>کدام مورد، درباره خدای نام‌ها <u>ندریست</u> است؟</p> <p>۱ بخش‌هایی از آن‌ها بر مبنای روایات شفاهی گوسان‌ها تدوین شده است.</p> <p>۲ تا دویست سال قبل، مبنای اصلی قرائت مورخان ایرانی از دوره ایران باستان بودند.</p> <p>۳ محتوای آن‌ها سراسر افسانه و قصه است و نمی‌توان آن‌ها را در شمار نوشته‌های تاریخی قرار داد.</p> <p>۴ بخش تاریخ ایران باستان در آثار مؤلفان تواریخ عمومی مانند طبری، بر مبنای روایت خدای نام‌ها شکل گرفته است.</p> <p>کنکوره‌های خارج از کشور-سراسری-انسانی</p>	۱۰
	<p>کدام مورد، به آمین هوتپ چهارم از فرعون‌دوره جدید مصر نسبت داده شده است؟</p> <p>۱ ترویج یگانه‌پرستی در شکل پرستش خدای خورشید</p> <p>۲ نقش اساسی داشتن در ساختن اهرام سه‌گانه</p> <p>۳ توجه به هنر ساخت مجسمه از خدایان</p> <p>۴ ترویج دوباره پرستش چندخدایی</p> <p>کنکوره‌های خارج از کشور-سراسری-انسانی</p>	۱۱
	<p>کدام مورد، درباره مراحل پژوهش در تاریخ درست است؟</p> <p>۱ دقت در مرحله نخست، مانع از بیراهه رفتن پژوهشگر از مسیر درست پژوهش می‌شود.</p> <p>۲ اطمینان از اصالت سند و جعلی نبودن آن، مربوط به مرحله سوم پژوهش است.</p> <p>۳ توجه به کافی بودن منابع و اطلاعات، مربوط به مرحله شناسایی منابع است.</p> <p>۴ کار مورخان در مرحله چهارم، شباهت بسیاری به کار کارآگاهان دارد.</p> <p>کنکوره‌های خارج از کشور-سراسری-انسانی</p>	۱۲
	<p>دوران ضعف و انحطاط کدام تمدن باستانی را مورخان عصر تاریکی نامیده‌اند؟</p> <p>۱ روم</p> <p>۲ چین</p> <p>۳ مینوس</p> <p>۴ میسن</p> <p>سراسری-انسانی-تیرماه ۱۴۰۱</p>	۱۳
	<p>کدام گزینه، درباره‌ی «تاریخ طبری و بخش تاریخ ایران باستان آن» درست است؟</p> <p>۱ یک تاریخ عمومی است و طبری برای نگارش این بخش، از ترجمه‌ی عربی خدای نام‌ها استفاده کرده است.</p> <p>۲ یک تاریخ روایی است و مؤلف برای نگارش بخش مذکور، از متن پهلوی خدای نام‌های دوره‌ی ساسانی بهره برده است.</p> <p>۳ یک تاریخ عمومی است و طبری از متن پهلوی خدای نام‌های دوره‌ی ساسانی برای نگارش بخش مذکور بهره برده است.</p> <p>۴ یک تاریخ روایی است و مؤلف، از شاهنامه و ترجمه‌ی عربی دینوری از خدای نام‌ها برای نگارش این بخش بهره برده است.</p> <p>۳</p> <p>کنکوره‌های خارج از کشور-سراسری-انسانی</p>	 <p>۱۴</p>

	<p>فلسفه‌ی یونان برکدام فیلسوف و دانشمند ایرانی تأثیر زیادی گذاشته است؟</p> <p>۱) ابن سینا ۲) امام محمد غزالی ۳) امام فخر رازی ۴) ابن مسکویه رازی</p> <p>کنکورهای خارج از کشور-سراسری-انسانی</p>	۱۵
	<p>کدام گزینه، توصیف درستی از وقایع‌نگاری‌ها پیش از ظهور تاریخ‌نگاری نوین به دست داده است؟</p> <p>۱) به بیان حوادث سیاسی و نظامی و شرح‌حال فرمانروایان و وجوه گوناگون حیات جامعه توجه می‌شود.</p> <p>۲) تمام آثار نتیجه‌ی سفرها و مشاهدات شنیده‌های مستقیم و بلاواسطه‌ی وقایع‌نویسان است.</p> <p>۳) برای ثبت و نوشتن وقایع تاریخی از اسناد دولتی و یافته‌های سایر علوم استفاده می‌شد.</p> <p>۴) در ثبت و نگارش برخی رویدادها، از اسناد و مدارک دولتی استفاده می‌شد.</p> <p>کنکورهای خارج از کشور-سراسری-انسانی</p>	۱۶
	<p>نخستین شهرهای فلات ایران که در حدود پنج هزار سال پیش ساخته شدند، به ترتیب، چغامیش، شهداد، سیلک در کدام مناطق امروزی قرار دارند؟</p> <p>۱) سیستان - کرمان - کاشان ۲) کرمان - کاشان - خوزستان</p> <p>۳) خوزستان - کرمان - کاشان ۴) خوزستان - خراسان - سیستان</p> <p>سراسری-انسانی-۱۴۰۰</p>	۱۷
	<p>در گاه‌شماری اوستایی دوره‌ی ساسانی، اصطلاح «اندرگاه» به کدام گزینه اشاره داشت؟</p> <p>۱) پنج روزی که به آخر ماه دوازدهم افزوده می‌شد.</p> <p>۲) ماه سیزدهم که هر سه سال یک بار به سال افزوده می‌شد.</p> <p>۳) ماه سیزدهم که هر ۱۲۰ سال یک بار به پایان سال اضافه می‌شد.</p> <p>۴) روزی که هر چهار سال یک بار به هنگام کبیسه کردن به سال افزوده می‌شد.</p> <p>سراسری-انسانی-۱۴۰۰</p>	۱۸
	<p>در زمان قسطنطین امپراتور روم شرقی، دین مسیحیت چه موقعیتی یافت؟</p> <p>۱) رونق بی‌سابقه‌ای یافت.</p> <p>۲) به دین رسمی امپراتوری تبدیل شد.</p> <p>۳) مسیحیان تحت تعقیب قرار گرفتند.</p> <p>۴) یهودیان به شدت با این آئین به مخالفت برخاستند.</p> <p>کنکورهای خارج از کشور-سراسری-انسانی</p>	۱۹
	<p>کدام مورد، درباره‌ی گاه‌شماری در مصر باستان درست است؟</p> <p>۱) هر ۱۲۰ سال، یک ماه به سال می‌افزودند.</p> <p>۲) هر سه سال، یک ماه به سال اضافه می‌کردند.</p> <p>۳) هر چهار سال، یک ماه ۳۶ روزه به سال اضافه می‌کردند.</p> <p>۴) هر چهار سال یک‌بار، سال را ۳۶۶ روز محاسبه می‌کردند.</p> <p>کنکورهای خارج از کشور-سراسری-انسانی</p>	۲۰
	<p>بهترین نمونه از صنعت و هنر فلزکاری در ایران باستان مربوط به مفرغ‌های کدام ناحیه در ایران است؟</p> <p>۱) قزوین ۲) کرمان ۳) لرستان ۴) شهر سوخته</p> <p>سراسری-انسانی-۹۹</p>	۲۱



	<p>باستان‌شناسی علاوه بر کشف و معرفی میراث فرهنگی بشر، کدام نقش مهم‌تری را برعهده دارد؟</p> <p>تعیین سن آثار باستانی (۱) مرمت و نگهداری آثار کشف شده باستانی (۲)</p> <p>بررسی و شناخت دوران طولانی پیش از تاریخ (۳) کمک به شناسایی زندگی مردم در دوره‌های تاریخی (۴)</p> <p>سراسری-انسانی-۹۹</p>	۲۲
	<p>در تقویم اوستایی دوره‌ی ساسانی، مبدأ سال شماری براساس کدام رویداد تعیین می‌شد؟</p> <p>به تخت نشستن هر پادشاه (۱) به دنیا آمدن زرتشت (۲)</p> <p>قیام اردشیر علیه اشکانیان (۳) دوره‌بندی ۱۲۰ ساله (۴)</p> <p>سراسری-انسانی-۹۹</p>	۲۳
	<p>در کدام گاه‌شماری باستانی ایران، هر ۱۲۰ سال یک ماه به دوازده ماه سال اضافه می‌کردند؟</p> <p>یزدگردی (۱) اوستایی (۲) دوازده حیوانی (۳) سلوکی (۴)</p> <p>کنکورهای خارج از کشور-سراسری-انسانی</p>	۲۴
	<p>کدام اقدام به شی‌هواتگ‌تی از فرمانروایان سلسله‌ی «چه این»، در سرزمین باستانی چین نسبت داده شده است؟</p> <p>تکمیل دیوار بزرگ چین (۱) گشایش جاده‌ی معروف ابریشم (۲)</p> <p>جلوگیری از ورود آیین بودا به کشور (۳) رواج مجدد اندیشه و آیین کنفوسیوس (۴)</p> <p>کنکورهای خارج از کشور-سراسری-انسانی</p>	۲۵
	<p>کدام تمدن باستانی عظیم، در شرق کشور (استان کرمان) کشف گردید؟</p> <p>شهداد (۱) جیرفت (۲) شهر سوخته (۳) چغامیش (۴)</p> <p>سراسری-انسانی-۹۸</p>	۲۶
	<p>در کدام کشور باستانی، نخستین بار تاریخ‌نگاری به مفهوم کامل آن، با ظهور هرودت از مورخان بزرگ شروع گردید؟</p> <p>هند (۱) چین (۲) یونان (۳) روم (۴)</p> <p>سراسری-انسانی-۹۸</p>	۲۷
	<p>کاغذی که امروزه، همه‌ی ما هر روزه از آن استفاده می‌کنیم، نخستین بار، در کدام کشور باستانی اختراع و مورد استفاده قرار گرفت؟</p> <p>مصر (۱) هند (۲) چین (۳) یونان (۴)</p> <p>کنکورهای خارج از کشور-سراسری-انسانی</p>	۲۸
	<p>برای حفظ آثار باستانی به عنوان مدارک تاریخی، در بازسازی بناها و استحکام آن‌ها، کدام، باید مورد توجه قرار گیرد؟</p> <p>استفاده از دستاوردهای باستان‌شناختی (۱)</p> <p>حفظ هویت تاریخی و حقیقی بناهای باستانی (۲)</p> <p>ایمن‌سازی در برابر حوادث طبیعی (زلزله، سیل) (۳)</p> <p>شناسایی سن آثار به روش‌های تعیین سن آثار باستانی (۴)</p> <p>کنکورهای خارج از کشور-سراسری-انسانی</p>	۲۹



نقشه‌های تاریخی از ارائه اطلاعات کدام مورد، از جلوه‌های حیات اجتماعی انسان در گذشته، به پژوهشگران، ناتوان می‌باشند؟

۱) کمیت‌های سیاسی و نظامی

۲) تعیین محل برخورد های نظامی

۳) اخبار اقتصادی، اجتماعی، فرهنگی و جمعیتی

۴) مقایسه‌ی دوره‌ها و سلسله‌های حکومتی از لحاظ وسعت قلمرو

۳۰

کنکورهای خارج از کشور - سراسری - انسانی

Telegram : @DAHOM_CH



- ۱) گزینه ۳ پاسخ صحیح است. در حدود ۲۴۰۰ ق.م قوه اکدی که در مرکز بین‌النهرین می‌زیست به فرماندهی سارگن بر کشور - شهرهای سومری مسلط شدند. سارگن سپس در سرتاسر بین‌النهرین امپراتوری بزرگی را تشکیل داد که از مدیترانه تا کوه‌های زاگرس امتداد داشت. این امر موجب تبادل بیشتر فرهنگ و تمدن در بین‌النهرین شد.
- ۲) گزینه ۴ پاسخ صحیح است. زنان، بردگان و بیگانگان مقیم آتن، از حق رأی و شرکت در اداره امور سیاسی، محروم بودند. پس، گزینه ۴ صحیح است.
- ۳) گزینه ۲ پاسخ صحیح است. در حدود ۱۵۰۰ ق. م. دسته‌هایی از اقوام آریایی، از سمت شمال‌غرب وارد هند شدند. فیلیپ دوم، شاه مقدونیه، با تشکیل ارتشی نیرومند از طوایف جنگجوی مقدونی، بر یونان مسلط شد. اسکندر مقدونی، پسر و جانشین فیلیپ، مصر، آسیای صغیر، بین‌النهرین و ایران را فتح کرد. سپس، به هند لشکرکشی کرد و تا رود سند پیش رفت. با انتشار خبر مرگ اسکندر، چندرا گوپتا بر ضد یونانیان سر به شورش برداشت و سلسله موریان را بنیان گذاشت.
- ۴) گزینه ۳ پاسخ صحیح است. علاوه بر منابع مکتوب، تمامی آثار باستانی و تاریخی، شامل: بناها، ابزارها، اشیاء، سنگ‌نگاره‌ها و سنگ‌نوشته‌ها، سکه‌ها و هر وسیله‌ای که از گذشته بجای مانده، به عنوان منابع دست اول محسوب می‌شوند. پس، گزینه ۳ صحیح است.
- ۵) گزینه ۲ پاسخ صحیح است. گاه‌شماری خورشیدی - قمری بابلی در قلمرو هخامنشیان رواج داشته است. در دوره اشکانیان، گاه‌شماری‌های بابلی، سلوکی و اوستائی متداول بود (گاه‌شماری خورشیدی - قمری بابلی در دوره اشکانیان متداول بود). در گاه‌شماری اوستایی (در دوره اشکانیان متداول بود)، سال به ۱۲ ماه خورشیدی ۳۰ روزه تقسیم می‌شد. سپس، پنج روز اضافی را به نام «اندرگاه» به آخر ماه دوازدهم می‌افزودند. گاه‌شماری جلالی، از دقیق‌ترین گاه‌شماری‌های جهان است و گاه‌شماری هجری خورشید که از سال ۱۳۰۴ ش. در ایران رسمیت یافت؛ براساس آن تنظیم شده است.
- ۶) گزینه ۲ پاسخ صحیح است. الف و د صحیح هستند. تشریح عبارتهای نادرست:
ب) لوح‌ها حاوی اطلاعات سودمندی دربارهٔ اوضاع اقتصادی و اجتماعی و تشکیلات اداری دوره هخامنشیان را ارائه می‌دهند.
ج) لوح‌ها و کتیبه‌ها جزء آثار داخل ایران به شمار می‌روند.
- ۷) گزینه ۳ پاسخ صحیح است. سؤال مربوط به نمودار خط زمان درس ۶، وقایع سدهٔ قبل از میلاد، مورخ شاهد وقایع امپراتوری اسکندر، جنگ‌های ایران و یونان، و برگزاری نخستین دورهٔ مسابقات المپیک بوده است.
- ۸) گزینه ۱ پاسخ صحیح است. کنفوسیوس بیش از هر چیز به رفتار اخلاقی توجه داشت و دربارهٔ دین یا خدایان چینی خیلی کم سخن گفته است. اساس تعلیم او این است که مردم چطور باید رفتار کنند و حاکمان چگونه باید رفتار مناسب را در جامعه ترویج دهند.
یک نمونه از اندرزنامه‌ها، نوشتهٔ عنصرالمعالی است که وی در این کتاب به اخلاق کشورداری و مناسبات اخلاقی فرمانروا و مردم پرداخته است.
- ۹) گزینه ۴ پاسخ صحیح است. در نتیجهٔ تولید مازاد بر نیاز، دادوستد میان روستاهای دور و نزدیک به تدریج آغاز شد. رونق دادوستد، زمینهٔ آشنایی مردم مناطق مختلف را با آداب و رسوم، مهارت‌ها و اندیشه‌های یکدیگر فراهم آورد.

- ۱۰ گزینه ۳ پاسخ صحیح است. تا دویست سال پیش مورخان ایران بر پایه ترجمه خدای نامه‌های متعلق به دوران ساسانی و نیز داستان‌های شاهنامه فردوسی، تاریخ ایران در عهد باستان را می‌نوشتند.
- ۱۱ گزینه ۱ پاسخ صحیح است. یکی از فرعون‌های دوره جدید به نام آمن هوتپ چهارم کوشید که یگانه‌پرستی را در شکل پرستش خدای خورشید در مصر ترویج نماید.
- ۱۲ گزینه ۲ پاسخ صحیح است. در مرحله سوم یعنی شناسایی منابع، اگر محقق از اسناد استفاده کند، باید از اصالت سند و جعلی نبودن آن مطمئن شود.
- ۱۳ گزینه ۴ پاسخ صحیح است. نمودار صفحه ۵۴ تاریخ (۱)، تمدن میسن و بعد از آن عصر تاریکی شروع می‌شود.
- ۱۴ گزینه ۱ پاسخ صحیح است. تاریخ طبری جزء تاریخ عمومی است و طبری برای نگارش این بخش از ترجمه‌ی عربی خدای نامه‌ها استفاده کرده است.
- ۱۵ گزینه ۱ پاسخ صحیح است. فلسفه‌ی یونان، تأثیر زیادی بر فیلسوفان مسلمان به ویژه فیلسوفان ایرانی مانند فارابی و ابن‌سینا گذاشت.
- ۱۶ گزینه ۴ پاسخ صحیح است. برخی از وقایع‌نویسان پیش از تاریخ‌نگاری نوین به اسناد و مدارک دولتی دسترسی داشتند و می‌توانستند از آن‌ها برای ثبت و نگارش رویدادها استفاده کنند.
- ۱۷ گزینه ۳ پاسخ صحیح است. چغامیش در خوزستان، شهداد در کرمان و سیلک در کاشان قرار داشته‌اند.
- ۱۸ گزینه ۱ پاسخ صحیح است. در گاه‌شماری اوستایی، سال به ۱۲ ماه خورشیدی ۳۰ روزه تقسیم می‌شد. سپس پنج روز اضافی را به نام «اندرگاه» (پنجه) به آخر ماه دوازدهم می‌افزودند.
- ۱۹ گزینه ۱ پاسخ صحیح است. رد گزینه‌ها:
گزینه‌ی ۲: حدود ۵۰ سال بعد از کنستانتین، مسیحیت دین رسمی امپراتوری روم شد.
گزینه‌ی ۳ و ۴: در دوره‌ی سلطه‌ی رومیان بر سرزمین فلسطین، یهودیان با آموزه‌های حضرت مسیح به مخالفت پرداختن و با همدستی رومیان فشار را بر ایشان و پیروانشان افزایش دادند.
در واقع کنستانتین با صادر کردن فرمانی آزادی دین مسیحیت را در محدوده‌ی امپراتوری روم را تضمین کرد.
- ۲۰ گزینه ۴ پاسخ صحیح است. ویژگی‌های گاه‌شماری مصری:
۱) سال را به ۳۶۵ و یک چهارم شبانه‌روز تقسیم می‌کردند.
۲) سال به ۱۲ ماه ۳۰ روزه تقسیم می‌شد و ۵ روز اضافی، به آخر ماه دوازدهم افزوده می‌شد. (ماه ۳۵ روزه)
۳) برای یک چهارم شبانه‌روز اضافی، هر چهار سال یک روز به سال می‌افزودند (سال کبیسه) چون سال ۳۶۵ روز است بنابراین پاسخ صحیح گزینه‌ی ۴ است. رد گزینه‌ها:
گزینه‌ی ۱: از ویژگی‌های گاه‌شماری اوستایی است.
گزینه‌ی ۲: ویژگی گاه‌شماری «خورشید - قمری» است که در بین‌النهرین و به خصوص در میان بابلی‌ها رایج بود.
گزینه‌ی ۳: در هیچ‌کدام از گاه‌شماری‌ها، ماه ۳۶ روزه وجود ندارد.
- ۲۱ گزینه ۳ پاسخ صحیح است. مفرغ‌های لرستان، بهترین نمونه از صنعت و هنر فلزکاری ایران به شمار می‌روند.



۲۲ گزینه ۱ پاسخ صحیح است. به طور کلی، باستان‌شناسی علاوه بر آن‌که میراث فرهنگی بشر را کشف و معرفی کرده است، نقش مهم‌تری در مرمت و نگهداری این میراث گران‌بها دارد.

۲۳ گزینه ۱ پاسخ صحیح است. مبدأ گاه‌شماری اوستایی دوره ساسانی به تخت نشستن هر پادشاه بود.

۲۴ گزینه ۲ پاسخ صحیح است. در گاه‌شماری اوستایی بعد از هر ۱۲۰ سال، یک ماه به دوازده ماه سال اضافه می‌کردند تا نقص آن جبران شود.

۲۵ گزینه ۱ پاسخ صحیح است. تکمیل دیوار چین یکی از اقدامات مهم شی‌هوانگ‌تی بود.

۲۶ گزینه ۲ پاسخ صحیح است. تعدادی از آثار و بناهای تاریخی کشور ایران مانند تمدن عظیم جیرفت در استان کرمان به طور تصادفی کشف شده‌اند.

۲۷ گزینه ۳ پاسخ صحیح است. تاریخ‌نگاری در مفهوم کامل آن، از قرن پنجم پیش از میلاد در یونان باستان و با ظهور مورخ بزرگی به نام هرودت که «پدر تاریخ» لقب گرفت، آغاز شد.

۲۸ گزینه ۳ پاسخ صحیح است. کاغذ، ابتدا به وسیله‌ی چینی‌ها اختراع شد، (بیش‌تر به صورت پارچه‌ای) سپس مسلمانان آن را از چینی‌ها گرفتند و تکمیل کردند (با استفاده از الیاف گیاهی) و بعدها اروپاییان فن کاغذسازی را از مسلمانان آموختند و با کمک مواد شیمیایی و ماشین‌آلات آن را توسعه دادند.

۲۹ گزینه ۲ پاسخ صحیح است. برای حفظ آثار باستانی کارهای مختلفی انجام می‌شود، برای مثال در بازسازی بناها طوری عمل می‌شود که ضمن افزودن بر عمر و استحکام آن‌ها، هویت تاریخی و حقیقی آن‌ها نیز آسیب نبیند.

۳۰ گزینه ۳ پاسخ صحیح است. اطلاعات موجود در نقشه‌های تاریخی بیش‌تر کمیت‌های سیاسی و نظامی را دربرمی‌گیرد و چنین نقشه‌هایی از ارائه‌ی اطلاعات و اخبار اقتصادی، اجتماعی، فرهنگی، جمعیتی و بسیاری دیگر از جلوه‌های حیات اجتماعی انسان در گذشته ناتوان هستند.

Telegram : @DAHOM_CH



پاسخنامه کلیدی

۱	۱	۲	۳	۴
۲	۱	۲	۳	۴
۳	۱	۲	۳	۴
۴	۱	۲	۳	۴
۵	۱	۲	۳	۴
۶	۱	۲	۳	۴
۷	۱	۲	۳	۴
۸	۱	۲	۳	۴
۹	۱	۲	۳	۴
۱۰	۱	۲	۳	۴
۱۱	۱	۲	۳	۴
۱۲	۱	۲	۳	۴
۱۳	۱	۲	۳	۴
۱۴	۱	۲	۳	۴
۱۵	۱	۲	۳	۴
۱۶	۱	۲	۳	۴
۱۷	۱	۲	۳	۴
۱۸	۱	۲	۳	۴
۱۹	۱	۲	۳	۴
۲۰	۱	۲	۳	۴
۲۱	۱	۲	۳	۴
۲۲	۱	۲	۳	۴
۲۳	۱	۲	۳	۴
۲۴	۱	۲	۳	۴
۲۵	۱	۲	۳	۴
۲۶	۱	۲	۳	۴
۲۷	۱	۲	۳	۴
۲۸	۱	۲	۳	۴
۲۹	۱	۲	۳	۴
۳۰	۱	۲	۳	۴