



آنلاین

# آزمون زیست شناسی



@mirzaei\_zist

آزمون شماره ۲

۲۰ آبان ماه ۱۴۰۰



## فصل دوم بیابان دهم

دفترچه سوالات

نام درس	تعداد سوال	مدت زمان پیشنهادی	طراحان سوال (بترتیب حروف الفبا)	ویراستار علمی
زیست شناسی ۱	۲۰	۲۰ دقیقه	شهین الیاسی، حمیده آبتوس، محمدرضا حسینی روش، زهرا زاهدی فر، فرزانه زویچی، صفا سنگانی، محبوبه فردوسی مکان، معصومه قلی پورگیلک، مهناز لاجوردی، جواد ولایتی	محمدرضا میرزایی

۱- کدام عبارت ، در رابطه با ماهیچه های لوله گوارش ؛ درست بیان شده است ؟ (الیاسی)

- ۱- بنداره پیلور در ابتدای اندامی قرار دارد که دارای ماهیچه مورب می باشد.
- ۲- بافت عضلانی در بنداره خارجی مخرج و لایه ماهیچه ای انتهایی مری ؛ مشابه است.
- ۳- لایه ماهیچه ای صاف در حلق ، با رسیدن غذا به حلق عمل بلع را به صورت غیرارادی ادامه می دهد.
- ۴- در دو طرف لایه ماهیچه ای حلقوی انتهایی مری ؛ شبکه یاخته های عصبی وجود دارد.

۲- کدام گزینه عبارت زیر را به نادرستی کامل می کند؟ (زاهدی فر)

« در دستگاه گوارش انسان.....در سمت.....قرار گرفته است.»

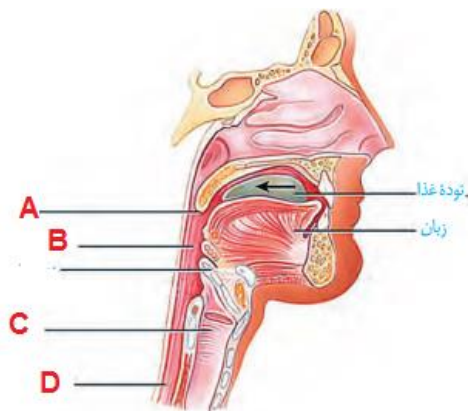
- ۱- بنداره پیلور همانند ابتدای روده بزرگ - راست
- ۲- بنداره انتهایی مری برخلاف کیسه صفرا - چپ
- ۳- بخش بالارو روده بزرگ همانند کیسه صفرا - راست
- ۴- بخش پایین روی روده بزرگ برخلاف بنداره انتهایی مری- چپ

۳- اگر بخشی از لوله گوارش انسان دو بنداره داشته باشد قطعاً..... (زویچه)

- ۱- در هر دو بنداره یاخته هایی با قدرت انقباض و دوکی شکل دیده می شوند.
- ۲- از هر دو بنداره مواد گوارش یافته و جذب نشده عبور می کنند.
- ۳- از هر دو بنداره مواد به سمت مخرج حرکت می کنند.
- ۴- هر دو بنداره در قسمت بالای لوله گوارش انسان واقع شده اند.

۴- در تصویر «نیمرخ ناحیه سر و گردن آدمی»، قسمت های A، B، C و D ( به ترتیب حروف انگلیسی)، از راست به

چپ عبارت اند از: (قله پور گیلک)



- ۱- اپیگلوت - حلق - نای - مری
- ۲- زبان کوچک - حلق - نای - مری
- ۳- اپیگلوت - حلق - حنجره - مری
- ۴- زبان کوچک - حلق - حنجره - مری

۵- در انسان، سکرترین برخلاف گاسترین ..... (سنگانج)

- ۱- ترشح بیکربنات را به خون افزایش می‌دهد.
- ۲- از سلولهای سازنده خود به خون وارد می‌شود.
- ۳- محرک ترشح پروتئاز های فعال در لوزالمعده است.
- ۴- در خنثی نمودن کیموس اسید معده در موجود در دوازدهه نقش دارد.

۶- کدام عبارت در مورد بنداره های لوله گوارش در انسان سالم نادرست است؟ (لاجوردی)

- ۱- بنداره انتهایی مری برای خروج گازهای معده، شل می‌شود.
- ۲- فعالیت همه آن توسط اعصاب خودمختار تنظیم می‌شود.
- ۳- یاخته‌های بعضی از آنها بیش از یک هسته دارند.
- ۴- همه آن‌ها، فقط هنگام عبور مواد باز می‌شوند.

۷- کدام عبارت درباره شیره اندامی صادق است که در زیر معده و موازی با آن قرار دارد؟ (ولایت)

- ۱- ترشحات آن فقط از طریق مجرای مشترک با مجرای صفرا وارد دوازده می‌شود.
- ۲- پروتئازهای آن همانند پروتئازهای شیره معده، پس از ترشح، فعال می‌شوند.
- ۳- برخلاف شیره معده، حاوی آنزیمی است که موجب گوارش تری گلیسریدها می‌شود.
- ۴- حاوی ماده ای است که از تخریب هموگلوبین گویچه های قرمز به وجود می‌آید.

۸- در انسان شروع گوارش پروتئین ها ..... شروع گوارش لیپیدها در محلی است ..... (فردوسی مکان)

- ۱- برخلاف- بلندترین بخش لوله گوارش را تشکیل می‌دهد.
- ۲- همانند- در لایه ماهیچه ای خود ۳ لایه دارد.
- ۳- برخلاف- آنزیم های گوارشی لوزالمعده به آن تخلیه می‌شود.
- ۴- همانند- گوارش نهایی کیموس صورت می‌گیرد.

۹- چند مورد از گزینه های زیر در مورد لوله ی گوارش، قطعاً درست است؟ (آبنوس)

- الف- حرکات کرمی شکل، یک طرفه و از ابتدای لوله ی گوارش تا انتها پیش می‌رود.
- ب- بنداره ی انتهایی مری منقبض است و از برگشت اسید جلوگیری می‌کند.
- ج- پرده ای به نام صفاق، اندام های لوله ی گوارش را از بیرون به هم وصل می‌کند.



- ۱۴- کدام عبارت در ارتباط با بخشی از لوله گوارش انسان صحیح است که به چهارراه تشبیه شده است؟ (ولایت)
- ۱- با رسیدن غذا به آن، فرآیند بلع شروع می شود.
  - ۲- حرکت کرمی آن غیر ارادی و توسط ماهیچه هایی از نوع مخطط صورت می گیرد.
  - ۳- بنداره آن در فاصله بین بلع ها بسته است و از ورود هوا به مری جلوگیری می کند.
  - ۴- با پایین رفتن بر چاکنای (اپی گلوت)، مانع از ورود غذا به آن می شود.

۱۵- کدام گزینه برای تکمیل عبارت زیر نامناسب است؟ (لاجوردی)

- «بخشی از لوله گوارش انسان که گوارش پروتئین ها در آن ..... می شود بلافاصله از بخشی قرار دارد که .....»
- ۱- کامل - بعد - آسیب نوعی از یاخته های آن می تواند سبب کمبود نوعی ویتامین گردد.
  - ۲- آغاز - قبل - در آن پروتئین ها به واحدهای سازنده خود، آبکافت می شوند.
  - ۳- آغاز - قبل - پروتئازهای فعال لوزالمعده به درون آن ترشح می شوند.
  - ۴- آغاز - بعد - دارای توانایی ترشح ماده مخاطی است.

۱۶- کدام گزینه در معده گاو نادرست است؟ (سنگان)

- ۱- بزرگ ترین بخش آن مستقیماً به معده واقعی راه ندارد.
- ۲- اتاقت لایه لایه آن، مواد غذایی بار اول جویده شده را دریافت می کند.
- ۳- معده واقعی آن، در انتها باریک شده و به روده کوچک متصل است.
- ۴- بزرگ ترین بخش آن دارای دیواره چین خورده بوده و مستقیماً به مری راه دارد.

۱۷- همه جملات زیر در مورد "اندام تولید کننده صفرا" صحیح است به جز: (فردوسی مکان)

- ۱- خون غنی از دی اکسید کربن کولون بالا رو و طحال وارد آن می شود.
- ۲- تعداد سیاهرگ ورودی به آن با تعداد سیاهرگ خروجی از آن برابر است.
- ۳- سمت راست بدن واقع شده و بر روی آن پرده صفاق کشیده شده است.
- ۴- ماده ای می سازد که احتمال رسوب کلسترول در دیواره سرخرگ را کاهش می دهد.

۱۸- چند مورد، ویژگی مشترک همه آنزیم هایی است که در فضای درونی معده یک فرد بالغ، یافت می شود؟ (حسینی روش)

الف - تحت تأثیر عوامل هورمونی لوله گوارش تولید شده اند.



# آزمون های آنلاین رایگان زیست

در کانال

## آزمون زیست شناسی

 @mirzaei\_zist

